

**1**

Moc i kontrola

- KONSTRUKCJA DUAL MONO
- TRANSFORMATOR TOROIDALNY 300VA
- WYDAJNE WYJŚCIA GŁOŚNIKOWE

2

Cyfrowe mistrzostwo

- **NOWOŚĆ! ESS SABRE DAC**
- **NOWOŚĆ! WBUDOWANY BLUETOOTH Z APTX HD**
- ASYNCHRONICZNY DAC USB

3

Wybór na całe życie

- PŁYWAJĄCA OBUDOWA
- CZYTELNE OZNACZENIE ZŁĄCZ
- CZYTELNY PANEL FRONTOWY

Doskonałość stała się jeszcze lepsza

Jak sprawić, żeby znakomity, lubiany wzmacniacz zintegrowany, zdobywca licznych nagród na całym świecie stał się jeszcze lepszy?

Cóż, jeśli jesteś inżynierem w Cambridge Audio przyglądasz się każdemu aspektowi takiego urządzenia a potem robisz wszystko co możliwe, żeby był 'bardziej'. Bardziej wyrafinowany, bardziej precyzyjny, bardziej angażujący, bardziej... muzykalny. CXA81 to wszystko za co kochaliście CXA80, tylko bardziej..



Utwory testowe

My, w Cambridge Audio, ciągle używamy naszych uszu, ponieważ po pierwsze kochamy muzykę a po drugie nieustannie szukamy utworów do testowania naszych produktów. W testach naszych produktów używamy różnorodnych utworów, a kawałki wskazane poniżej mogą pomóc Wam przygotować przekonującą prezentację dla Waszych klientów.

1

SOMETHING TO REMEMBER ME BY
by THE HORRORS

V (2017)

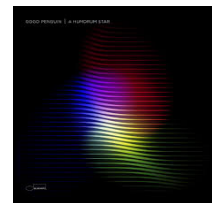


Rytmiczny, precyzyjny i melodyczny. Wszystko, co CXA81 robi tak dobrze, znajdziesz w tym utworze The Horrors z 2017 roku. Podkręć głośność, usiądź i słuchaj.

2

BARDO
by GOGO PENGUIN

A Humdrum Star (2018)



Dźwięczny fortepian, piękna faktura kontrabas i rytmiczna perkusja zderzają się w cudownym muzycznym wydarzeniu w tym pochodzącym z 2018 roku utworze GoGo Penguin. CXA81 doskonale zaprezentuje wizję artysty.

Wielki Brytyjski Dźwięk

Co oznacza „brytyjski dźwięk”? Dla nas, usunięcie wszelkich barie, które mogłyby zniekształcić czy zmienić oryginalne nagranie, a także nie dodawanie niczego od siebie przez odtwarzające je urządzenie. Wszystko co usłyszycie z naszych urządzeń to czysty, niefiltrowany brytyjski dźwięk, zgodny z intencjami artysty.



1 Moc i kontrola

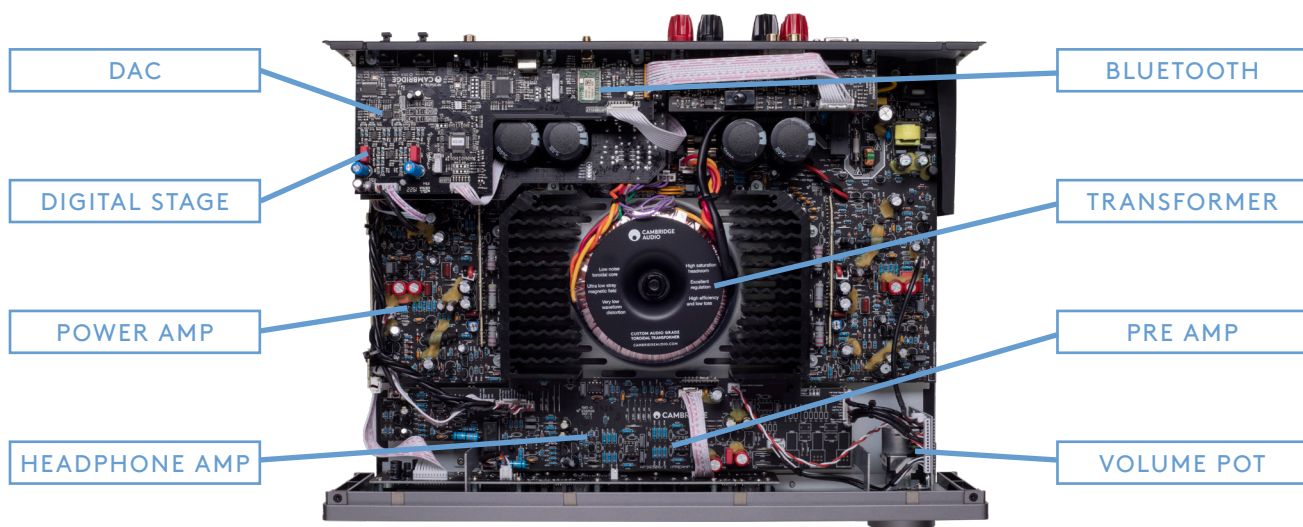
CXA81 o mocy 80 W na kanał ma wystarczającą rezerwę mocy nawet dla najbardziej wymagających głośników. Ale to sposób, w jaki ta moc jest dostarczana do głośników sprawia, że CXA81 jest poza zasięgiem konkurencji.

KONSTRUKCJA DUAL MONO

Cały wewnętrzny układ CXA81 zaprojektowano tak, by zminimalizować przesłuch między prawy i lewym kanałem i uzyskać doskonałą prezentację stereofoniczną i precyzyjną lokalizację źródeł pozornych na scenie. Transformator ma osobne symetryczne odczepy dla lewego i prawego kanału, dwa prostowniki i oddzielne zasilacze. Połączone wszystkie te elementy układu 'dual mono' dają efekt w postaci wyjątkowej obecności wykonawców oraz nadają muzyce głębi i szerokości, budując niezwykle realistyczną scenę dostępną zwykle dopiero we wzmacniaczach kosztujących dużo więcej.

TRANSFORMATOR TOROIDALNY 300VA

W 1968 roku Cambridge Audio jako pierwszy producent audio zastosował transformator toroidalny we wzmacniaczu zintegrowanym - dziś legendarnym P40. Toroid ma kształt pączka i to właśnie ten kształt stał się branżowym standardem, głównie za sprawą wyjątkowo niskiego poziomu zakłóceń elektro-magnetycznych w porównaniu do tradycyjnych transformatorów. Produkowane na zamówienie trafo CXA81 jest o 50% większe niż używane w CXA61 (200VA) dzięki czemu ma większą rezerwę mocy co przekłada się na bardziej imponującą prezentację wspartą mocniejszym basem.



POTĘŻNE WYJŚCIA GŁOŚNIKOWE

Wyjścia głośnikowe mogą dostarczyć imponujące 2x 80W dla 8Ω i 2x 120W dla 4Ω, co sprawia, że CXA81 ma duży zapas mocy, który pozwala mu z łatwością napędzić większość kolumn.

2 Cyfrowe mistrzostwo

Poza czterema analogowymi wejściami RCA CXA81 wyposażono w zaprojektowany od nowa stopień cyfrowy, który daje mu możliwość współpracy ze źródłami cyfrowymi. Dzięki niemu każde źródło cyfrowe zabrmi lepiej niż kiedykolwiek wcześniej.



NOWOŚĆ! ESS SABRE DAC

Przetwornik cyfrowo-analogowy (czyli DAC) spełnia bardzo ważną funkcję w ścieżce sygnału. Odczytuje bowiem zera i jedyńki z sygnału cyfrowego i przekształca je w sygnał analogowy, który może być wzmocniony we wzmacniaczu i wysłany do głośników.

Wybraliśmy wysokiej jakości kość ESS Sabre ES9016K2M dla CXA81 ponieważ akceptuje ona sygnały PCM do 32bitów/384kHz oraz DSD 256, wszystko przy bardzo niskim jitterze.

W rezultacie sygnał jest przetwarzany w czysty, precyzyjny sposób.

NOWOŚĆ! WBUDOWANY BLUETOOTH APTX HD

Dla użytkowników, którzy chcą łatwo bezprzewodowo przesyłać muzykę do swojego wzmacniacza, model e CX zostały wyposażone w odbiorniki Bluetooth AptX HD.

Bluetooth jest bardzo wygodnym rozwiązaniem. Oferuje kompletne rozwiązanie bezprzewodowego połączenia i pozwala omijać często słabej jakości konwertery cyfrowo-analogowe w urządzeniach przenośnych. Jednocześnie zapewnia wygodę sterowania odtwarzaniem z wygodnego fotela.

Wzmacniacze CX łączą się używając kodeka aptX HD Bluetooth gdy jest taka możliwość, co daje jakość dźwięku porównywalną z CD, ale o rozdzielczości 24bitów/48kHz. Jeśli połączone urządzenie nie obsługuje aptX HD Bluetooth odbiornik w CX automatycznie przełączy się na aptX lub standardową przepustowość Bluetooth.

ASYNCHRONICZNE WEJŚCIE USB

Od WAVów zripowanych z CD po FLACi 32bit/384kHz i DSD 256, DAC wbudowany w CXA81 odtworzy je wszystkie gdy przez asynchroniczny port USB podłączysz do niego swojego PCta lub Maca.

3 Wybór na całe życie

Choć większość nowych rozwiązań w CX Series 2 jest ukryta wewnątrz nie znaczy to wcale że nie mamy się czym pochwalić na zewnątrz. Różnic jest więcej niż tylko nowa farba !

PŁYWAJĄCA OBUDOWA ZE SZCZOTKOWANEGO ALUMINIUM

Sam w sobie CXA81 robi duże wrażenie za sprawą efektu pływającej obudowy. Zestaw go z innymi komponentami z serii CX a stanie się centralnym elementem prawdziwie eleganckiego systemu hi-fi. Za doskonałym wyglądem CXA81 stoi jeszcze znakomite rozwiązanie anty-rezonansowe, dzięki któremu brzmienie jest jeszcze lepsze.



CZYTELNY PANEL FRONTOWY

Przy tak dużej ilości wejść ważne jest, żeby sterowanie wzmacniaczem było proste. Panel frontowy CXA81 pokazuje Ci wszystkie aktualne wybory i ustawienia w jasny, dyskretny i precyzyjny sposób.

CZYTELNE OZNACZENIE ZŁĄCZ

Kto z Was męczył się z odczytaniem nazwy wejścia zaglądając na tył urządzenia? Zastosowaliśmy prosty trik i w komponentach z serii CX opisy na tylnych ściankach odwróciliśmy do góry nogami żeby łatwiej je było odczytać.



W prasie

My wierzymy w nasze urządzenia bezgranicznie, ale nie musicie nas wierzyć na słowo.

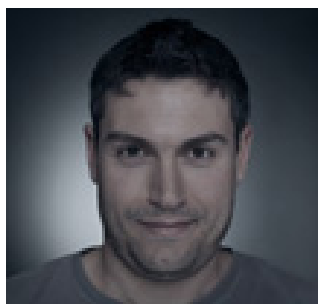
“CXA81 wyznacza nowy standard dla wzmacniaczy zintegrowanych... to rzadki przypadek produktu, który sprawił, że zamiast go oceniać daliśmy się porwać zachwytowi”

What Hi-Fi? Zdobywca nagrody 2019: Stereofoniczny wzmacniacz roku
WHAT HI-FI, WRZESIEŃ 2019



Nasz historia

Znajdujemy się w londyńskiej SE1, zajmując się jednymi z najbardziej ekscytujących, najbardziej kreatywnych projektów w branży audio, a wszystkie nasze produkty są projektowane tu, w naszej firmie. Po pracy jesteśmy muzykami, realizatorami dźwięku, a przede wszystkim miłośnikami muzyki.



FRANCESCO BETTUCCI
INŻYNIER ELEKTRONIK

“Już pierwsze wersje wzmacniaczy CX było świetnymi produktami w swojej cenie. Ich brzmienie było równie znakomite.. Naszym celem w czasie prac nad Series 2 było stworzenie jeszcze lepszych produktów.

Ja pracowałem nad sekcją cyfrową. Korzystając z nowej kości DAC ESS znacząco poprawiliśmy brzmienie i dodaliśmy wsparcie dla plików wysokiej rozdzielczości poprzez wejście USB., w tym dla plików DSD, czego wcześniej nie mogliśmy zrobić dla modeli CXA60 i CXA80. Następnie zupgradowaliśmy Bluetooth poprzez zintegrowanie odbiornika we wzmacniaczu i dodaniu obsługi aptX HD.

Następnie zabraliśmy się za strojenie brzmienia, co zabrało nam niemal równie dużo czasu, co zaprojektowanie nowych płytek. Przeprowadziliśmy mnóstwo odsłuchów zamieniając komponenty. Dojście do pożądanego efektu zajęło nam dużo czasu. Rezultat końcowy to efekt wielu drobnych ulepszeń w wielu elementach CXA.”

Zestawienie

	CXA60	CXA61	CXA80	CXA81
MOC (8 OHM)	60W	60W	80W	80W
DAC	WOLFSON WM8740	ESS SABRE ES9010K2M	WOLFSON WM8740	ESS SABRE ES9016K2M
BLUETOOTH	APT X (OPCJA)	APT X HD WBUDOWANY	APT X (OPCJA)	APT X HD WBUDOWANY
RS232	NIE	TAK	NIE	TAK
TRIGGER IN/OUT	NIE	TAK	NIE	TAK

Specyfikacja

MOC:	80W RMS into 8 Ohms, 120W RMS into 4 Ohms
DAC:	ESS Sabre ES9016K2M
PASMO PRZENOSZENIA:	<5Hz- 60kHz +/-1dB
WYJŚCIA ANALOGOWE AUDIO	1x zbalansowane XLR, 4 x RCA
DIGITAL AUDIO INPUTS:	1 x S/PDIF koaksjalny, 2 x TOSLINK optyczny, 1 x USB audio, Bluetooth (zintegrowany)
ODTWARZANE ROZDZIELCZOŚCI:	TOSLINK optyczny: 16/24bit 32-96kHz tylko PCM, S/PDIF koaksjalny: 16/24bit 32-192kHz tylko PCM, USB: audio 1.0/2.0 (fabrycznie 2.0), do 32bit 384kHz PCM, do DSD256 lub DoP256, Bluetooth: 4.2 A2DP/AVRCP z obsługą do aptX HD (24bit 48kHz)
WYJŚCIA:	Głośnikowe A+B, słuchawkowe 3.5mm, wyjście Preamp Output, wyjścia na Subwoofer
MAKS. ZUŻYCIE PRĄDU:	750W
ZUŻYCIE PRĄDU W TRYBIE STANDBY:	<0.5W
WYMIARY:	(W x S x G) 115 x 430 x 341mm
WAGA:	8.7kg

Powiązane Produkty

CXN (V2) ODTWARZACZ SECIOWY

Wszyscy kochają wygodę używania cyfrowego audio. Nikt natomiast nie lubi kompromisów, które często są z tym związane. Dlatego CXN (V2) został zaprojektowany by maksymalnie uprościć korzystanie z cyfrowych formatów audio jednocześnie oferując wyjątkową jakość brzmienia opartą na ponad 50 latach doświadczenia Cambridge Audio. Łatwość obsługi i doskonałe brzmienie w jednym.

CXC TRANSPORT CD

Płyta CD jest z nami wystarczająco długo by powstał ogromny katalog muzyki wydanej na tym nośniku, który na dodatek jest dziś niedrogi. Nawet najbardziej zagorzali fani streamingu przyznają, że w tych srebrnych krążkach ciągle jest mnóstwo życia. CXC pozwoli Wam wydobyć każdy okruszek informacji zapisanej na płytach CD z Waszej kolekcji.

